

## 地域に根付いた 患者様に寄り添う医療を

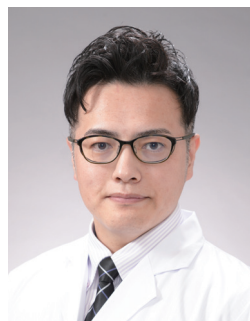
みなさま はじめまして。

この度、多摩区にて訪問診療クリニックを開業することとなりました。私は今まで、内科、整形外科、リハビリテーション科と研鑽を積み、訪問診療には8年間携わってまいりました。

その経験を通し、患者様がその人らしく生きることの大切さ・すばらしさを目の当たりにしてきたことで、医師だけの力だけでなく、様々な職種と連携していく必要があることを強く感じております。

患者様・ご家族と一緒に考えて、治療し、時には笑い、時には泣き、最後まで共に寄り添いながら併走していく…そんなクリニックを目指していきます。

今までの経験を活かし、地域の皆さまのお役に少しでも立ちたいと思っておりますので、よろしくお願い申し上げます。



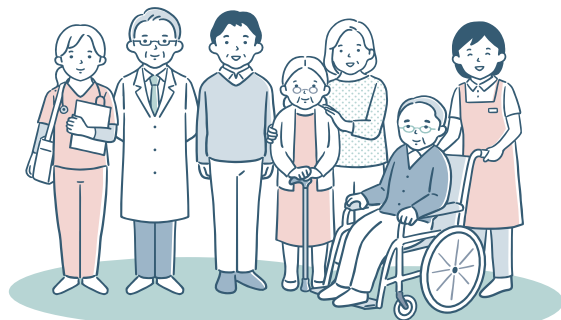
院長 星 忠成 (ほし ただしげ)

〈経歴〉

福島県立医科大学卒業  
昭和大学整形外科 (員外助教)  
昭和大学リハビリテーション科 (医局長)  
港北ニュータウン診療所  
やまと診療所

〈資格〉

日本整形外科学会専門医  
日本リハビリテーション学会専門医  
緩和ケア研修会終了  
身体障害者福祉法第15条指定医



### ゆきぼしクリニック

YUKIBOSHI CLINIC



〒214-0014 神奈川県川崎市多摩区登戸2777  
N100ビル 302号

電話:044-819-7331 FAX:044-819-7332

MAIL:yukiboshicl@gmail.com

## 在宅医療のご案内

医師が定期的に自宅まで訪問いたします



### ゆきぼしクリニック

YUKIBOSHI CLINIC



電話:044-819-7331

FAX:044-819-7332

# 相談しやすい「かかりつけ 医」として、24時間365日体制でサポートしていきます。

## ご利用開始の流れ

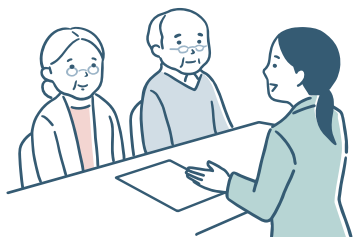
① 当院へお問い合わせ・ご相談

② 初回訪問・説明

③ 契約・定期訪問のスケジュールの決定

④ 訪問診療の開始

在宅医療では、定期的に(月2回程度)医師がご自宅へ訪問し、診療や処置を行います。



住み慣れたご自宅で、心安らぐ療養生活を支援いたします。

## ケアマネジャー並びに訪問看護ステーション様へ

- 当院は地域に根ざした医療を目指し、多職種連携を進めていきます。
- 主治医意見書、身体障害者診断書・意見書、各種指示書、その他様々書類の作成をご依頼いただければ迅速に対応致します。
- 担当者会議、退院前カンファへの参加なども積極的に行ってまいります。
- 整形外科とリハビリテーション科専門医の資格を活かして、訪問リハとの連携を強化していきます。

## 診療科目

内科・緩和ケア

一般的な内科の治療はもちろん、がん末期の苦しみをとる治療ができます。

整形外科

骨折後の管理、首や腰、四肢の関節の痛みに対しての治療ができます。

リハビリテーション科

脳梗塞や脳出血、脊髄損傷などの後遺症の管理ができます。またリハビリについての相談が可能です。

認知症のケア

ご本人だけでなくご家族にとっても大変な病気です。どんな些細なことでも相談に乗ります。

## 訪問エリア

多摩区、麻生区、高津区、宮前区、青葉区、稲城市、調布市と狛江市の一部



## 対象となる方

- 通院が困難になった方(認知症、脳卒中、その他疾患によらず)
- がんの末期や老衰で、住み慣れたご自宅で穏やかに最期を迎えたい方(お看取り対応)
- 退院後、自宅での療養に不安をお持ちの方

現在の外来通院を続けながら、訪問診療の導入も可能なケースもございます。まずはお気軽にご相談下さい!



## 在宅医療でできること

ご自宅で、外来や入院と同じような医療が受けられます。

- 血液検査
- 尿検査
- 心電図検査
- エコー検査
- 点滴、注射
- 経管栄養(胃ろう等)
- 褥瘡・傷の処置
- 胸水・腹水穿刺
- ストマ管理
- 尿カテーテル管理
- 呼吸器関連(在宅酸素、CPAP、人工呼吸器)
- 医療用麻薬の処方・管理
- 各種ワクチン接種
- 新型コロナウイルス、インフルエンザ等の検査
- 脳梗塞等の麻痺の管理(装具の相談、ボトックス)
- ヒアルロン酸などの関節内注射



## 連携について

- 近隣の病院と連携し、速やかに入院ができるようにします。
- 地域の訪問看護ステーション、ヘルパーステーションなどと連携を強化していきます。
- 薬局と連携し、薬の配達、残薬管理などができるように致します。
- 訪問歯科のご紹介を致します。
- 鍼灸、マッサージなどの同意書をお書き致します。